



## LEISTUNGSSTARKE KVM-OVER-IP-LÖSUNG

Der Dominion® KX III ist ein KVM-over-IP-Switch der Enterprise-Klasse, der 1, 2, 4 oder 8 Benutzern die Remote-Steuerung von 8 bis 64 Servern auf BIOS-Ebene ermöglicht. Er ist standardmäßig mit Merkmalen und Funktionen wie DVI/HDMI/DisplayPort Digital und Analog Video, Audio, Virtual Media, Smartcard/CAC, Blade-Server-Unterstützung und mobilem Zugriff ausgestattet. Der KX III lässt sich einzeln oder mit Raritan CommandCenter® Secure Gateway (CC-SG) für einen zentralen Zugriff auf alle KX IIIs einsetzen. Er kann aber auch mit der KX III Benutzerstation bereitgestellt werden, um für einen reibungslosen IP-KVM-Zugriff zu sorgen.

### IT, RECHENZENTREN UND LABORE

Vor-Ort-Besuche im Rechenzentrum gehören nun der Vergangenheit an! Mithilfe der Virtual Media-Funktion sind Administratoren in der Lage, aus der Ferne Software zu installieren, Dateien zu übertragen und Daten zu sichern. Und über die neuen Dominion Serial Access Modules (DSAM) können bis zu 8 serielle Geräte verwaltet werden. Benutzer können mit der Raritan-Anwendung CommandCenter Secure Gateway sogar über Apple iOS-Geräte auf Server zugreifen und diese verwalten.

### MEDIEN UND UNTERHALTUNG

Die KX III-Videoverarbeitungs-Engine der dritten Generation unterstützt dynamische Broadcast-Anwendungen, die auf eine HD-Auflösung von 1920 x 1200, 24-Bit-Farbtiefe, Digital Audio, zwei Monitore sowie DVI, HDMI, DisplayPort und VGA-Video angewiesen sind. Schauen Sie sich über Ihr lokales Netzwerk 1080p-Streaming-Videos mit 30 Bildern pro Minute an. Labore und Studios können sich nun auf eine neue hochperformante IP-Benutzerstation freuen. Schnelle Verbindungen und Umschalten in Sekundenbruchteilen werden durch das DKX3-808-Modell ermöglicht.

### MILITÄRTAUGLICHE SICHERHEIT UND ZUVERLÄSSIGKEIT

Der KX III erfüllt die gängigen Sicherheitsvorgaben US-amerikanischer und kanadischer Behörden wie FIPS 140-2-zertifiziertes kryptografisches Modul, Smartcard-/CAC-Authentifizierung, RSA SecurID-Zwei-Faktor-Authentifizierung, und IPv6. Und dank zweier Netzteile und zweier Gigabit-Ethernetports gehört er zu den zuverlässigsten und sichersten digitalen KVM-Switchen der Branche.

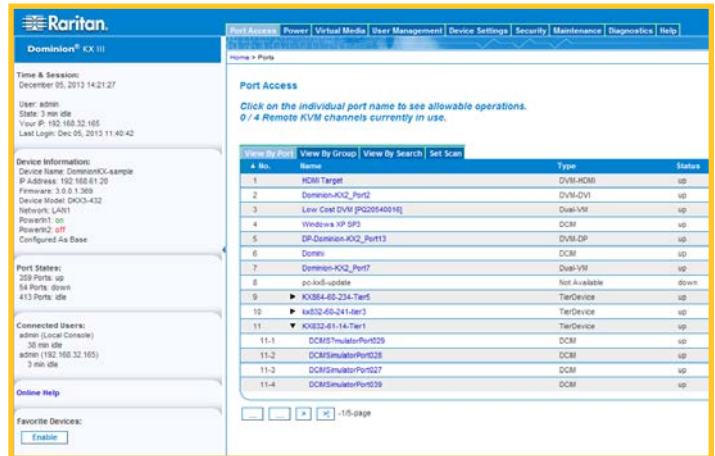
### FEATURES UND BENEFITS

- Bessere MTTR & Verfügbarkeit
- Weniger Reiseaufwand
- Höhere Produktivität
- Höhere Sicherheit
- Remote-Zugriff und -Steuerung auf BIOS-Ebene
- Beeindruckend leistungsstarke Audio- und Videofunktionen
- Virtual Media
- Digital und Analog Video
- Militärtaugliche Sicherheitsfunktionen
- Java-freie Bedienung
- Zwei-Faktor-Authentifizierung
- Mobiler Zugriff
- Bis zu 8 echte serielle Ports
- Zuverlässigkeit durch Redundanz
- Remote-Energiesteuerung
- CC-SG-Integration
- KX III SDK und API

# PERFEKT FÜR HERKÖMMLICHE IT- UND LABORANWENDUNGEN

## VOLLSTÄNDIGER ZUGRIFF UND KOMPLETTE STEUERUNG

- Browserbasierte, Java-freie Zugriffs- und Steuerungsfunktionen auf BIOS-Ebene
- Universal Virtual Media für Remote-Administrationsaufgaben
- Remote-Starts über CD, DVD, USB, interne und Remote-Laufwerke sowie Images
- Remote-Energiesteuerung für Raritan Rack-PDUs
- Perfekte Maussynchronisierung ohne Änderung der serverseitigen Mauseinstellungen
- Digital Audio-Aufnahme und -Wiedergabe
- Sprachunterstützung für Chinesisch und Japanisch



## EINFACHE UND SCHNELLE VERBINDUNG VON ÜBERALL AUS – OHNE JAVA

- Verbindung über LAN, WAN, Modem oder Internet
- Zentrale Verwaltung über CC-SG oder einzeln
- Mobiler KVM-over-IP-Zugriff über iPhone und iPad
- Externes Telefon- oder Mobilfunkmodem für Notfallzugriff
- Native Windows- und HTML-Clients zur Unterstützung von Windows-, Linux-, Sun- und Mac-Benutzern
- Multibrowser-Zugriff für Internet Explorer, Chrome und Firefox

## EINE FLEXIBLE UND SKALIERBARE LÖSUNG

- Modelle mit 8, 16, 32 und 64 Ports verfügbar
- CIMs verfügbar für PS/2, USB, USB mit Virtual Media, Sun und Sun USB
- CIMs mit Unterstützung für analoges VGA-Video, Digital DVI, HDMI und DisplayPort-Video
- Unterstützung für Dell-, HP-, Cisco- und IBM-Blade-Server
- Tiering-Unterstützung für bis zu 1.024 Server
- Über das Raritan CommandCenter auf Tausende Geräte skalierbar
- Java-freier KVM-Clients für Windows, Linux und Mac
- Integrieren und Automatisieren mit unserem neuen SDK und API

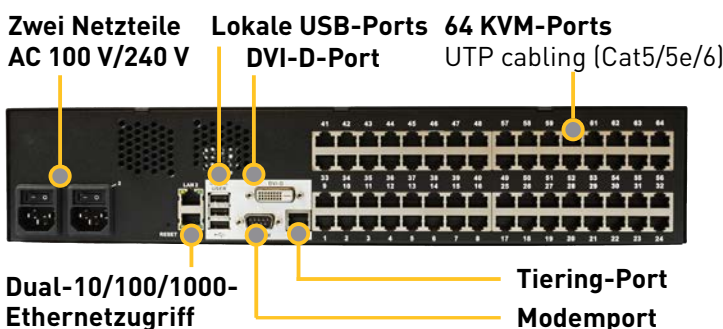
## SICHER UND ZUVERLÄSSIG

### MILITÄRTAUGLICHE SICHERHEITSFUNKTIONEN & ZUVERLÄSSIGKEIT

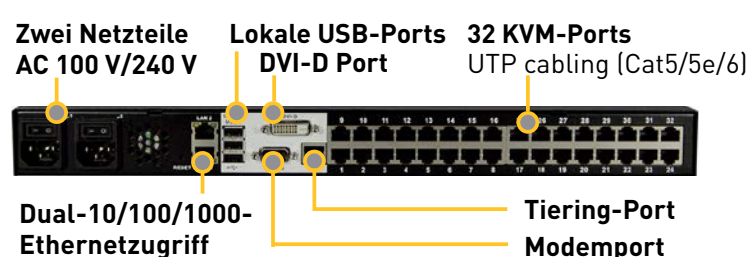
- FIPS 140-2-zertifiziertes kryptografisches Modul
- Smartcard-/CAC-Authentifizierung – lokal und remote
- 256-Bit-AES-Verschlüsselung
- Zwei Netzteile und zwei Gigabit-Ethernetports mit Failover
- Verschlüsselung aller Daten, einschließlich Videoübertragungen und Virtual Media
- Sichere Linux-basierte Appliance
- Lokale oder zentrale Authentifizierung über LDAP, AD und RSA SecurID via RADIUS
- Dual-Stack-Netzwerkbetrieb: IPv4 und IPv6
- Konfigurierbare Benutzer- und Gruppenberechtigungen
- Vom Benutzer konfigurierbare TCP-Ports
- Unterstützung sicherer Kennwörter
- Anpassbares Sicherheitsbanner
- Nutzung der vorhandenen digitalen Sicherheitszertifikate
- SNMPv2- und SNMPv3-Management, Syslog, E-Mail-Benachrichtigungen

## Dominion KX III-Ports und -Anschlüsse

### DKX3-864



### DKX3-832



# OPTIMIERT FÜR DYNAMISCHE VIDEOANWENDUNGEN

## VIDEOANWENDUNGEN FÜR VERSCHIEDENE BRANCHEN

- Medien, Unterhaltung und Spiele
- Militär und Behörden
- Sicherheit und Überwachung
- Wissenschaft, Luftfahrt, Wetter, Transport
- Industrie, Fertigung und Anlagen
- Kommando-, Einsatz- und Betriebszentralen

## BLITZSCHNELLES HD-VIDEOSTREAMING

- 1920x1200 HD Analog & Digital video
- Up to 30 FPS HD Video with Audio
- DVI Digital Local Port provides fast GUI performance
- Hochwertige Videos mit geringer Bandbreitennutzung und einer geringen Latenz von 50 ms
- Full-screen video display and flexible video scaling
- Dual monitor support
- Dual video cards with extended desktop
- Supports 1920x1080, 1920x1200 and 1600x1200 remote video resolutions



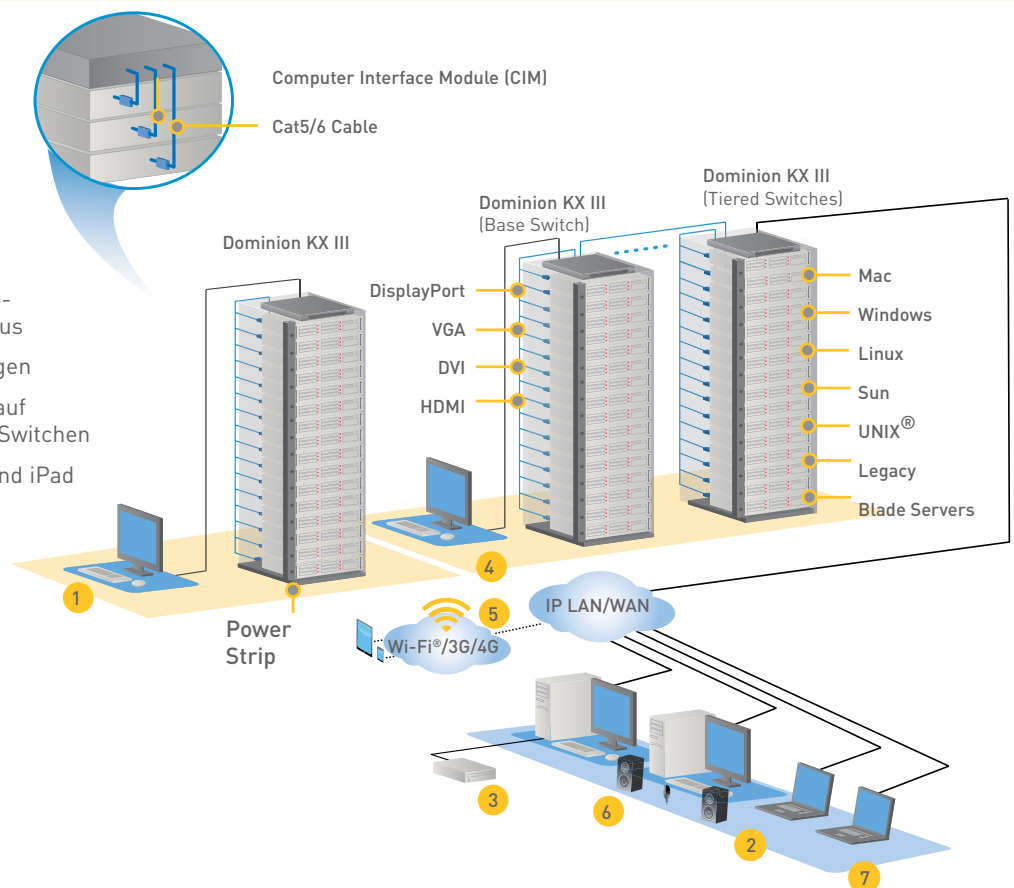
- High (24-bit) color palette support

## PROBLEMLOSE, LEISTUNGSSTARKE IP-BENUTZERSTATION

- Eigenständige, problemlose Hardware-Appliance für Umgebungen, die ohne PC auskommen sollen
- Zwei 1080p-Streaming-Video-Sitzungen bei 30 fps
- Ultraschnelle Verbindungen und Umschalten in Sekundenbruchteilen durch das DKX3-808-Modell
- Acht oder mehr gleichzeitige IP-Sitzungen
- Leistungsstarke Benutzeroberfläche mit einem oder zwei Monitoren
- Perfekt für Broadcast Labs, Studios und Kontrollräume

## Dominion KX III-Konfiguration

- 1 Lokaler Portzugriff am Rack
- 2 Sicherer, IP-basierter Remote-Netzwerkzugriff von überall aus
- 3 Virtual Media-Remote-Sitzungen
- 4 „Abgestufter“ lokaler Zugriff auf Server bei Basis- und Tiered-Switchen
- 5 Mobiler Zugriff über iPhone und iPad
- 6 Digital Audio-Funktion
- 7 KX III-Benutzerstation (DKX3-UST)



MODELL	BESCHREIBUNG	ABMESSUNGEN (B X T X H)	GEWICHT	STROMZUFUHR & WÄRMEABLEITUNG
DKX3-864	64 Serverports, 8 Remote-Benutzer, 1 lokaler Port zur Nutzung am Rack	440mm x 338mm x 88mm	5.62 kg	Zwei Netzteile 110/240 V, 50/60 Hz, 1,8 A, 60 W, 52 KCAL
DKX3-832	32 Serverports, 8 Remote-Benutzer, 1 lokaler Port zur Nutzung am Rack	440mm x 334mm x 44mm	4.52 kg	
DKX3-808	8 Serverports, 8 Remote-Benutzer, 1 lokaler Port zur Nutzung am Rack			
DKX3-464	64 Serverports, 4 Remote-Benutzer, 1 lokaler Port zur Nutzung am Rack	440mm x 338mm x 88mm	5.62 kg	
DKX3-432	32 Serverports, 4 Remote-Benutzer, 1 lokaler Port zur Nutzung am Rack	440mm x 334mm x 44mm	4.12 kg	
DKX3-416	16 Serverports, 4 Remote-Benutzer, 1 lokaler Port zur Nutzung am Rack			
DKX3-232	32 Serverports, 2 Remote-Benutzer, 1 lokaler Port zur Nutzung am Rack			
DKX3-216	16 Serverports, 2 Remote-Benutzer, 1 lokaler Port zur Nutzung am Rack			
DKX3-132	32 Serverports, 1 Remote-Benutzer, 1 lokaler Port zur Nutzung am Rack			
DKX3-116	16 Serverports, 1 Remote-Benutzer, 1 lokaler Port zur Nutzung am Rack	3.9 kg		
DKX3-108	8 Serverports, 1 Remote-Benutzer, 1 lokaler Port zur Nutzung am Rack			

#### DOMINION SERIAL ACCESS MODULES (DSAMS)

DSAM-4 — 4- port seriell Erweiterungsmodul für den Anschluss über USB an den KX III Switch	DSAM-2 — 2- port seriell Erweiterungsmodul für den Anschluss über USB an den KX III Switch
--	--

#### COMPUTER INTERFACE MODULES (CIMS)

D2CIM-DVUSB	Dual-USB, VGA-CIM für BIOS Virtual Media und erweiterte Funktionen	D2CIM-DVUSB-DVI	Dual-USB, DVI-D CIM für BIOS Virtual Media und erweiterte Funktionen
D2CIM-VUSB	USB-CIM für Virtual Media und Absolute Mouse Synchronization	D2CIM-DVUSB-HDMI	Dual-USB, HDMI CIM für BIOS Virtual Media und erweiterte Funktionen
DCIM-PS2	CIM für PS/2	D2CIM-DVUSB-DP	Dual-USB, DisplayPort-CIM für BIOS Virtual Media und erweiterte Funktionen
DCIM-SUN	CIM für Sun	D2CIM-PWR	CIM für Remote-Energiesteuerung
DCIM-USBG2	CIM für USB und Sun USB	P2CIM-SER	Paragon I/Dominion KX II-CIM für serielle (ASCII) Geräte

#### TECHNISCHE DATEN FÜR ALLE DOMINION KX III-MODELLE

Formfaktor	1 HE und 2 HE, volle Breite, rackmontierbar (einschließlich Halterungen)
Betriebstemperatur Luftfeuchtigkeit	0° - 45° C 0% - 85% RH
Remote-Verbindung Netzwerk Modemport-Protokolle	Dual-10/100/1000-Gigabit-Ethernetzgriff; Dual-Stack: IPv4 und IPv6 DB9(F) DTETCP/IP, HTTP, HTTPS, UDP, RADIUS, SNTP, DHCP, PAP, CHAP, LDAP, SNMP v2 und v3
Lokaler Zugriffspport Video Tastatur/Maus Tiering-Port	Single Link DVI-D (F) USB (F), 1 USB auf Vorderseite, 3 USB auf Rückseite RJ45
Beispiele für Auflösungen PC-Textmodus PC-Grafikmodus	640x350, 640x480, 720x400 640x480, 800x600, 1024x768, 1152x864, 1280x1024, 1440x900, 1680x1050, 1600x1200, 1920x1080, 1920x1200
Sun-Videomodus	1024x768, 1152x864, 1152x900, 1280x1024



### UNTERSTÜTZER DES EU-VERHALTENSKODEX FÜR DIE ENERGIE-EFFIZIENZ VON RECHENZENTREN



Der vom Joint Research Centre der EU aufgestellte Kodex ist eine angemessene Antwort auf die energietechnischen Herausforderungen, denen sich die EU stellen muss. Der Zweck des Kodex ist es, Unternehmen mit Rechenzentren zu ermutigen ihren Energieverbrauch zu reduzieren bei gleichzeitiger Aufrechterhaltung ihrer selbst gesetzten Unternehmensziele.

Als Unterstützer hat sich Raritan verpflichtet die Grundidee des Kodex durch die Entwicklung von Produkten und Dienstleistungen umzusetzen, die Unternehmen dabei unterstützen, ihre Rechenzentren mit den besten Lösungen einzurichten.

Rufen Sie an unter +49 (0)375 271 349 4799 oder besuchen Sie [www.raritan.de](http://www.raritan.de)

**Raritan**  
A brand of **Legrand**